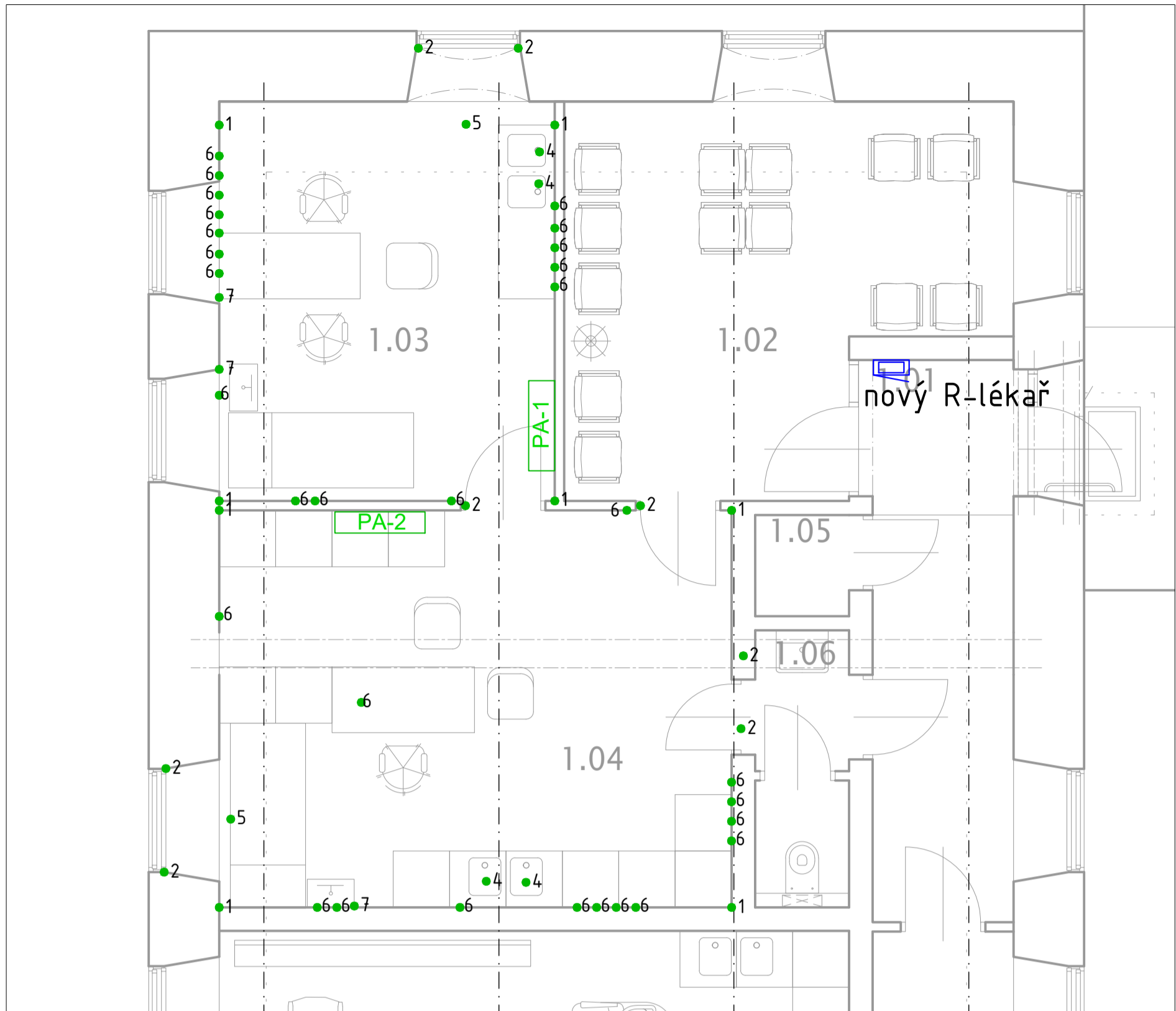


DOPLŇUJÍCÍ OCHRANNÉ POSPOJOVÁNÍ:



Legenda doplňujícího ochranné pospojování:

- 1 Antistatická podlaha
- 2 Trvale vodivé části a konstrukce větší než 0,02m2, zárubně oken a dveří, žlaby, konstrukce dvojitě podlahy,podhledu, ostatní
- 3 Vodivé části vzduchotechniky
- 4 Vodivé vodovodní potrubí a její součásti
- 5 Vodivé části vytápění
- 6 Ochranný kolík zásuvek
- 7 Funkční uzemňovací bod (svorka)

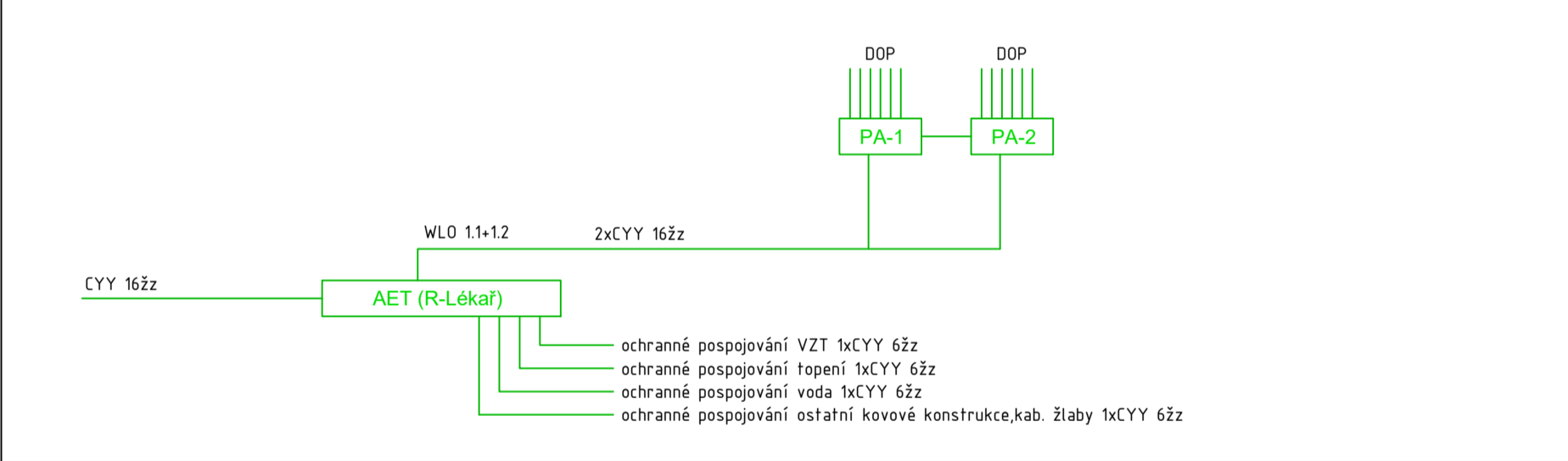
PA-x

- 1 CYY 6
- 2 CYY 6
- 3 CYY 6
- 4 CYY 6
- 5 CYY 6
- 6 CYY 4
- 7 CYY 6

PA-x

Hlavní přípojnice DOP

SCHÉMA OCHRANNÉHO POSPOJOVÁNÍ A DOPLŇUJÍCÍHO OCHRANNÉHO POSPOJOVÁNÍ



OBEČNĚ

POZNÁMKY:

Napájecí napětí 230/400V AC 50Hz TN-C-S L1, L2, L3
Ochrana před nebezpečným dotykem:
Základní – automatickým odpojením od zdroje
Doplňková – proudovým chráničem, dopl. pospojováním

Instalační výška pro vypínače a tlačítka: 110 cm. Instalační výška zásuvek 40cm (pokud v PD není uvedeno jinak).
Veškeré kovové zařízení musí být pospojováno CYY6(popř. vyšší)! Veškerá svítidla napojena 3 fázově budou zapojena rovnoměrně mezi jednotlivé fáze L1,L2,L3. Nouzové osvětlení bude napojeno z nespínané fáze nejbližšího světelného okruhu. Rozvody na střeše budou provedeny kabely v PVC ochranných chráničkách (ohebných) s UV odolností a odolností proti mrazu.

ROZVODY:

- v podlaze v chráničkách v objektu B
- zasekány v omítkách
- na povrchu v pevných pvc trubkách na půdách a krovech
- v sádkartonu v ochranných pvc trubkách
- v sádrokartonových podhledech na příchytkách obo grip,volně
- veškeré nepožární rozvody provedeny kabely CYKY, případně 1-YY. Nad 25mm2 kabely AYKY, případně 1-AYY.
- rozvody v CHÚC provedeny kabely CSKH (s klasifikací (B2ca s1 d0, P15-R))mimo CHÚC lze spojkovat (zásuvky/vypínač) na CYKY
- napájení požárně bezpečnostních zařízení bude provedeno kabely s funkční schopností při požáru na příchytkách
- přechody mezi pú budou utěsněny protipožárními uc pávkami
- umístění kabelového žlabu koordinovat s ostatními profesemi

- *rozvody ve sprchách dle ČSN 33 2000-7-701 ed.2
- *elektroinstalace bude provedena s ohledem na ČSN 33-2000-1 ed.2
- *ochrana před úrazem el. proudem dle ČSN 33-2000-4.41ed.2

LEGENDA:

TECHNOLOGIE

- Zásuvka 230V/16A
- Zásuvka 230V/16A IP44
- Zásuvka 230V/16A na hořlavé povrchy
- Zásuvka 230V/16A s PO
- Podlahová krabice 3x230V/16A 1x230V/16A s PO 1x230V/16A napojena na DO 1x230V/16A s PO napojena na DO 3xSLIP rezerva
- Kabelový vývod 230V
- Kabelový vývod 400V
- Hlavní ochranná svorka
- Podružná ochranná svorka
- Ochranné pospojování
- Ventilátor
- Stoupací vedení nahoru
- Stoupací vedení dolů
- Termostat

OSVĚTLENÍ

- Tlačítko
- Tlačítko IP44 na hořlavé povrchy
- Vypínač Faz.1
- Vypínač Faz.1 IP44
- Vypínač Faz.5
- Vypínač Faz.6
- Vypínač Faz.6+6
- Vypínač Faz.7
- Pohybové židlo 180°
- Pohybové židlo 360°
- Tahové tlačítko pro invalidy
- Signalizační a akustický panel
- Kabelový vývod 230V
- Kabelový vývod 400V
- Stoupací vedení nahoru
- Stoupací vedení z dolu nahoru

Legenda DO a MDO obvodů

- obvody DO
- obvody MDO

POŽÁRNÍ ROZVODY

- TOTAL stop tlačítko označit "POUZE PRO HZS"
- CENTRAL stop tlačítko
- Kabelový vývod 230V
- Kabelový vývod 400V

NÁVRH – TABULKA MÍSTNOSTÍ					
Č.M.	MÍSTNOST	PLOCHA [m²]	PODLAHA	STĚNY	STROP
SLATINICE_OBJEKT B_1.NP					
1.01	ZÁDVEŘÍ	9.0m2	OHLOVÁ DLAŽBA Z TERAKOTY S3, ČISTÍCÍ ZONA ZAPUŠTĚNÁ 27mm,	SVĚTLÉ ŠEDÝ DŘEVĚNÝ SOKL v.70mm, OMÍTKA W1, W2, OMYVATELNÝ MATNÝ NÁTĚR v. 1200mm, MALBA	SDK PODHLED L5
1.02	ČEKÁRNA	17.3m2	LINOLEUM S2	SVĚTLÉ ŠEDÝ DŘEVĚNÝ SOKL v.70mm, OMÍTKA W1, W2, OMYVATELNÝ MATNÝ NÁTĚR v. 1200mm, MALBA	SDK PODHLED L5
1.03	ORDINACE – LÉKAŘ	15.2 m2	LINOLEUM S2	ČÁSTEČNĚ KER. OBKLAD v. 1500mm / OMYVATELNÝ NÁTĚR NAPŘ. TOLLENS, OMÍTKA W1, W2, MALBA	SDK PODHLED L5
1.04	ORDINACE – SESTRA	23.0 m2	LINOLEUM S2	ČÁSTEČNĚ KER. OBKLAD v. 1500mm / OMYVATELNÝ NÁTĚR NAPŘ. TOLLENS, OMÍTKA W1, W2, MALBA	SDK PODHLED L5
1.05	SKLAD 01	1.3 m2	STĚRKA/NÁTĚR REMMERS S2	KER. OBKLAD DO VÝŠKY MIN. 1500mm, MALBA	SDK PODHLED L5
1.06	WC	2.9 m2	STĚRKA/NÁTĚR REMMERS S2	KER. OBKLAD v. 1500mm, OMYVATELNÝ NÁTĚR NAPŘ. TOLLENS, OMÍTKA, MALBA	SDK PODHLED L5
1.07	KADEŘNICTVÍ	21.6 m2	TERACO S2	SVĚTLÉ ŠEDÝ DŘEVĚNÝ SOKL v.70mm,ČÁSTEČNĚ KER. OBKLAD / OMYVATELNÝ NÁTĚR NAPŘ. TOLLENS, OMÍTKA W1, W2, MALBA	SDK PODHLED L5
1.08	KNIHOVNA	69.8 m2	DŘEVĚNÁ PODLAHA S1	DŘEVĚNÝ OBKLAD, OMÍTKA W1, W2, MALBA	OMÍTKA W2, MALBA, S5, L6
1.09	ZÁDVEŘÍ, CHODBY	41.2m2	OHLOVÁ DLAŽBA Z TERAKOTY S3, ČISTÍCÍ ZONA ZAPUŠTĚNÁ 27mm	SVĚTLÉ ŠEDÝ DŘEVĚNÝ SOKL v.70mm, OMÍTKA W1, W2, OMYVATELNÝ MATNÝ NÁTĚR v. 1200mm, MALBA	OMÍTKA W2, MALBA, S5
1.10	SKLAD 02, UPS	2.9m2	STĚRKA/NÁTĚR REMMERS S2	KER. OBKLAD DO VÝŠKY MIN. 1500mm, OMÍTKA W1, W2, MALBA	MALBA W2
1.11	WC INV.	5.2 m2	OHLOVÁ DLAŽBA Z TERAKOTY S3	OMÍTKA W1, W2, SDK, KER. OBKLAD DO VÝŠKY MIN. 1500mm, OMYVATELNÝ NÁTĚR NAPŘ. TOLLENS	SDK PODHLED L7
1.12	WC ZAM.	5.4 m2	OHLOVÁ DLAŽBA Z TERAKOTY S3	OMÍTKA W1, W2, SDK, KER. OBKLAD DO VÝŠKY MIN. 1500mm, OMYVATELNÝ NÁTĚR NAPŘ. TOLLENS	SDK PODHLED L7
1.13	WC M	4.9 m2	OHLOVÁ DLAŽBA Z TERAKOTY S3	OMÍTKA W1, W2, SDK, KER. OBKLAD DO VÝŠKY MIN. 1500mm, OMYVATELNÝ NÁTĚR NAPŘ. TOLLENS	SDK PODHLED L7
1.14	WC Ž	7.0 m2	OHLOVÁ DLAŽBA Z TERAKOTY S3	OMÍTKA W1, W2, SDK, KER. OBKLAD DO VÝŠKY MIN. 1500mm, OMYVATELNÝ NÁTĚR NAPŘ. TOLLENS	SDK PODHLED L7
1.15	TECH. MÍST.01, OKLID	6.5 m2	STĚRKA/NÁTĚR REMMERS S2	KER. OBKLAD DO VÝŠKY MIN. 1500mm, MALBA	OMÍTKA W2, MALBA, L6
1.16	OSTŘEDNA EPS	3.2 m2	STĚRKA/NÁTĚR REMMERS S2	OMYVATELNÝ NÁTĚR DO VÝŠKY MIN. 1500mm, MALBA	OMÍTKA W2, MALBA, L6
1.17	TECH. MÍST.02	6.1 m2	STĚRKA/NÁTĚR REMMERS S2	KER. OBKLAD DO VÝŠKY MIN. 1500mm, MALBA	OMÍTKA W2, MALBA, L6
1.18	ČAJOVÁ KUCHYŇKA	17.4 m2	OHLOVÁ DLAŽBA Z TERAKOTY S3	SVĚTLÉ ŠEDÝ DŘEVĚNÝ SOKL v.70mm, OMÍTKA W1, W2, OMYVATELNÝ MATNÝ NÁTĚR v. 1200mm, MALBA	OMÍTKA W2, MALBA, L6
1.19	ZASEDACÍ MÍSTNOST	17.3 m2	DŘEVĚNÁ PODLAHA S1	SVĚTLÉ ŠEDÝ DŘEVĚNÝ SOKL v.70mm, OMÍTKA W1, W2, OMYVATELNÝ MATNÝ NÁTĚR v. 1200mm, MALBA	OMÍTKA W2, MALBA, L6
1.20	MUZEJNÍ SÁL	322.4m2	OHLOVÁ DLAŽBA Z TERAKOTY S4, ČISTÍCÍ ZONA ZAPUŠTĚNÁ 27mm	SVĚTLÉ ŠEDÝ DŘEVĚNÝ SOKL v.70mm, OMÍTKA W1, W2, OMYVATELNÝ MATNÝ NÁTĚR v. 1200mm, MALBA	OMÍTKA W2, MALBA, L4

±0.000=239,60 m.n.m. (Bpv)			S-JTSK	
Vedoucí projektant - HIP :		Zodpovědný projektant :	Projektant :	Stavebník :
Ing. Martin Dvořák, MBA		Ing. Filip Kocián	Bc. Martin Číž	OBEČ SLATINICE
Kraj :		Pozemek :	Katastrální území :	Adresa :
Olomoucký		68/2, 68/3,68/5, 68/6	Slatinice na Haně 749818	Slatinice 50, 783 42 Slatinice
Akce :		Lichtenštejnský dvůr, SO 02 OBJEKT B		Formát :
				6x44
				Datum :
				09/2020
				Číslo výkresu:
				D.1.4G_03
				Měřítka :
				Paré:
				Obsah výkresu :
				Púdorys 1.NP - doplňující ochr. pospojování
				1:50